

Prof. Dr. Alfred Toth

Die Kompositionsstruktur der Primzeichenrelation

1. Bense (1980) hatte die Primzeichenrelation durch

$$P = (1, 2, 3)$$

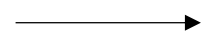
definiert. Dies ist allerdings als eine Abkürzung zu verstehen, denn „Repräsentation (beruht) auf Semiotizität und Semiotizität auf Gradation der Relationalität“ (Bense 1979, S. 53). Ausführlicher hat P also die folgende Struktur einer „Relation über Relationen“ (1979, S. 53, 67):

ZR (M, O, I) =										
ZR (M, M=>O, M=>O.<=>I) =										
ZR (mon. Rel., dyad. Rel., triad. Rel.) =										
ZR (.1. .2. .3.) =										
ZR	1.1	1.2	1.3,	1.1	1.2	1.3,	1.1	1.2	1.3	
				2.1	2.2	2.3	2.1	2.2	2.3	
							3.1	3.2	3.3	

2. Zur Darstellung der Kompositionsstruktur der Primzeichenrelation vgl. Toth (2026a).

$$PZR = (1, (1, 2), (1, 2, 3))$$

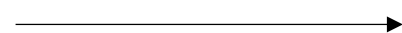
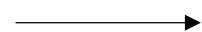
1 2 3



$$R = (1.1, 1.2, 1.3)$$

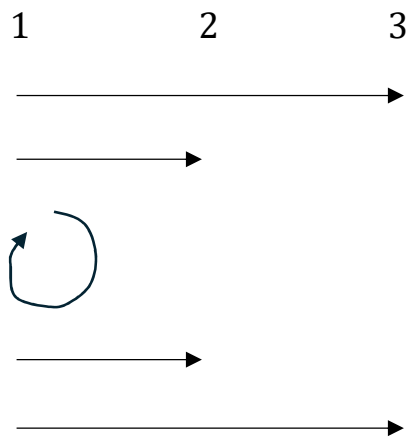
$$PZR^{-1} = ((1, 2, 3), (1, 2), 1)$$

1 2 3



$$R^{-1} = (1.3, 1.2, 1.1)$$

$PZR \cup PZR^{-1}$

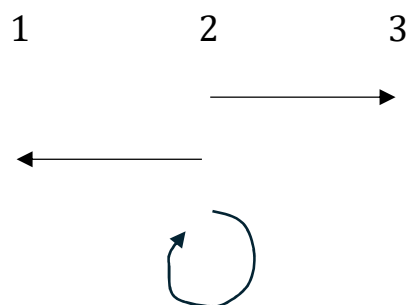


Die Primzeichenrelation ist also relational betrachtet nichts anderes als die Mitteltrichotomie, d.h. der Mittelbezug des Zeichens.

3. Wir können somit Primzeichen auch über O und I definieren.

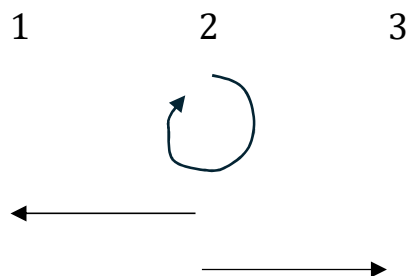
3.1. Primzeichenrelation als Objekttrichotomie

$PZR = (2, (2, 1), (2, 3))$



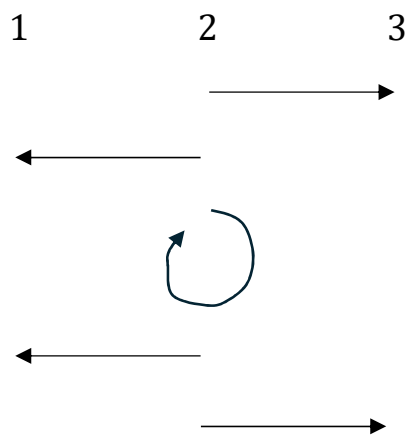
$R = (2.2, 2.1, 2.3)$

$PZR^{-1} = ((2, 3), (2, 1), 2)$



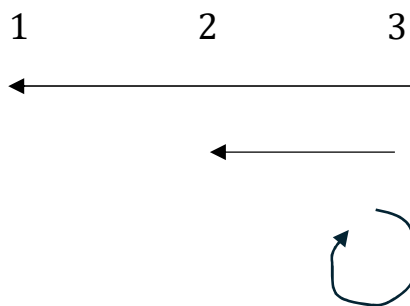
$R^{-1} = (2.3, 2.1, 2.2)$

$PZR \cup PZR^{-1}$



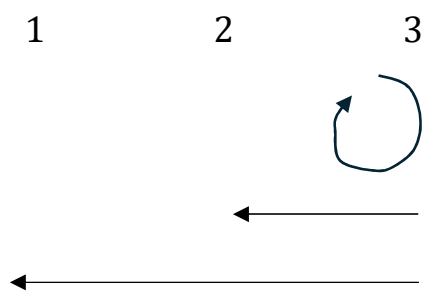
3.2. Primzeichenrelation als Interpretantentrichotomie

$PZR = (3, (3, 2), (3, 1))$



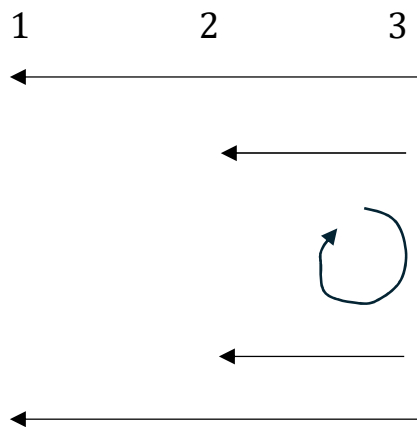
$R = (3.3, 3.2, 3.1)$

$PZR^{-1} = ((3, 1), (3, 2), 3)$

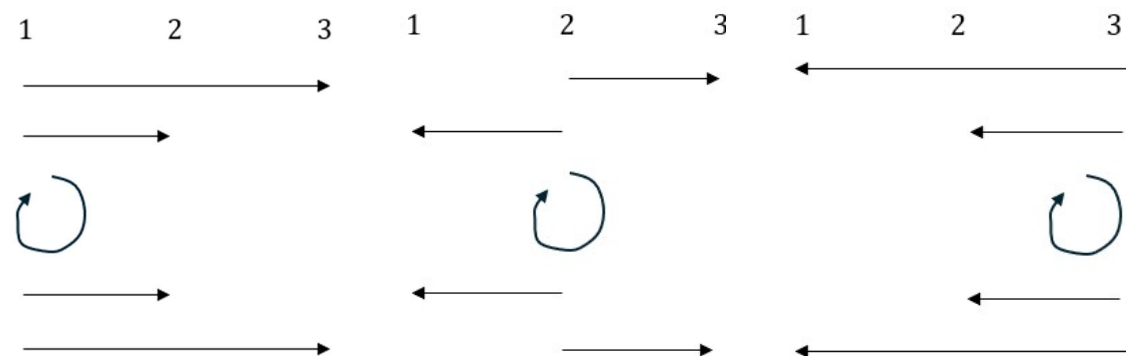


$R^{-1} = (3.1, 3.2, 3.3)$

PZR \cup PZR⁻¹



Die Kompositionsstrukturen der drei Primzeichenrelationen sind also:



Es gilt somit:

$$\text{PZR}(O) = V(\text{PZR}(M), \text{PZR}(I)),$$

wobei wiederum die Kategorialthematik (vgl. Bense 1981, S. 46 f.) die drei Kompositionsstrukturen determiniert (vgl. Toth 2026b).

Literatur

Bense, Max, Die Unwahrscheinlichkeit des Ästhetischen. Baden-Baden 1979

Bense, Max, Die Einführung der Primzeichen. In: Ars Semeiotica 3/3, 1980, S. 287-294

Bense, Max, Axiomatik und Semiotik. Baden-Baden 1981

Toth, Alfred, Kompositionsschemata triadischer und trichotomischer Subzeichen. In: Electronic Journal for Mathematical Semiotics, 2026a

Toth, Alfred, Relationale Einführung der Zeichenbezüge. In: Electronic Journal for Mathematical Semiotics, 2026b

3.4.2026